



CUAXICALA

Huauchinango, Puebla



El lugar de las jícaras



SOBRE CUAXICALA

- A 172 km de la Ciudad de Puebla en lo más alto de la Sierra Norte
- 1,580 m de altitud.

Predomina el clima templado-frío y las lluvias.



PRODUCCIONES

Cuaxicala se posiciona como el productor número 1 a nivel nacional del follaje para florerías.



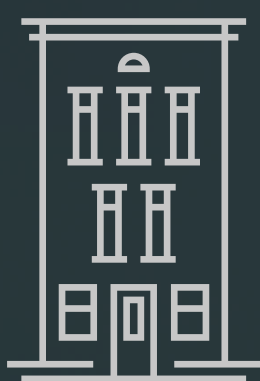
ATRACCIONES

- Rutas de senderismo
- Ciclismo de montaña
- Acantilados
- Manantial Caxapotitla
- Manantial Apipilhuasco
- Manantial Agua Blanca



RITUAL DEL "XOPECHTLI"

- Es un ritual donde se ofrenda a los 24 señores floridos (Xochiseñores) del universo Nahuatl.
- Se lleva a cabo en la zona baja de Cuaxicala. Dentro de las peticiones se pide para que no haya sequías, mala cosecha, que se acaben las enfermedades y otros males que afectan al mundo.



HOTELES

Hotel Forest Spa

Carretera México Tuxpan, km 196.

Cabañas Buenavista

Carretera Huauchinango-Naupan, km 12 .

